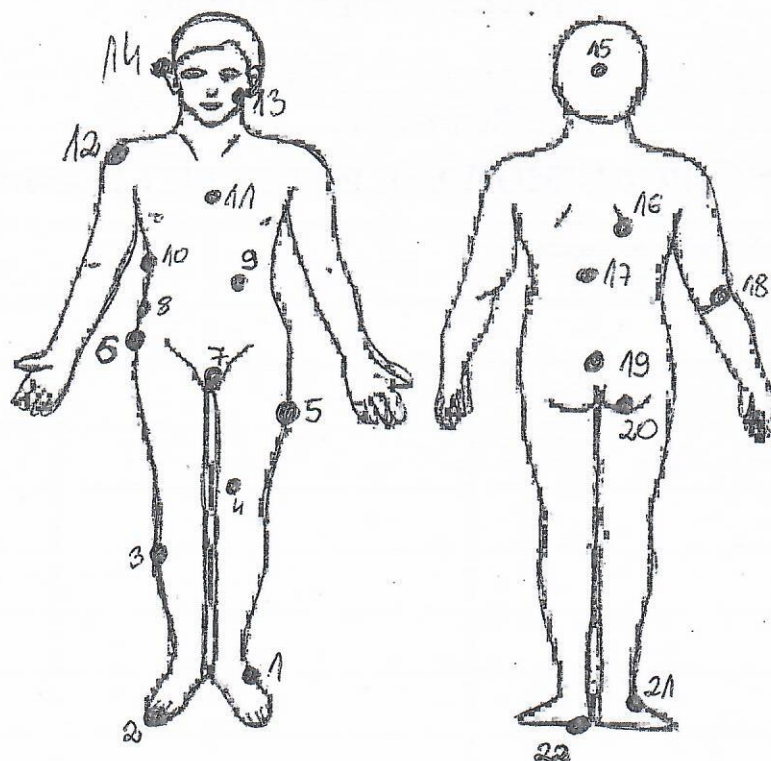




# UMIEJSCOWIENIE ODLEŻYN



1.	boczny brzeg stony	12.	kość ramienna
2.	palce stopy	13.	kość policzkowa
3.	nasada kości strzałkowej	14.	ucho
4.	rzepka	15.	tył głowy
5.	kość udowa	16.	łopatka
6.	krętarz większy	17.	kręgosłup
7.	krocze - moszna	18.	łokiec
8.	kość biodrowa	19.	kość ogonowa
9.	żebro przyśrodkowe	20.	pośladek
10.	żebro	21.	kostka boczna
11.	mostek	22.	pięta

## SKALA 5 – STOPNIOWA ODLEŻYN WG TORRANCEA

### STOPIEŃ

### NASILENIE ZMIAN

1. BLEDNĄCE ZACZERWIENIENIE ZNIKAJĄCE PO USUNIĘCIU UCISKU
2. NIEBLEDNĄCE ZACZERWIENIENIE, PĘCHERZE, ODLEŻYNA OGRANICZONA DO NASKÓRKA
3. ZMIANA OBEJMUJĄCA NASKÓREK I SKÓRĘ WŁAŚCIWĄ
4. ZMIANA OBEJMUJE PODSKÓRNĄ TKANKĘ TŁUSZCZOWĄ DO MIĘŚNI
5. ZMIANA OBEJMUJE MIĘŚNIE DO KOŚCI I STAWÓW